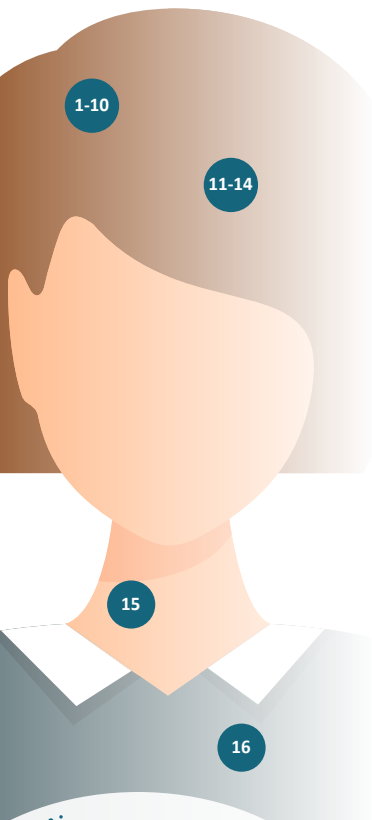


ZAKKAART GEZONDHEIDSRISICO'S EN BESPREKEN ALCOHOLGEBRUIK IN DE GGZ



Alcoholgebruik hangt samen met allerlei gezondheidsrisico's*, zoals...

1. Depressie
2. Angststoornis
3. ADHD
4. Bipolaire stoornis
5. Schizofrenie
6. Eetstoornis
7. Posttraumatische stressstoornis
8. Suïciderisico
9. Slaapproblemen
10. Verminderd cognitief functioneren
11. Beroepsmatige problemen
12. Letsel en geweld
13. (Familie)relatieproblemen
14. Financiële problemen
15. Diverse soorten kanker:
Kanker in de mond- en keelholte, strottenhoofd, slokdarm, borst, long, lever, maag, galblaas, alvleesklier, darm en prostaat.
16. Andere aandoeningen en ziektes:
(Poly)neuropathie, beroerte, Wernicke-Korsakov, acuut ademnoodsyndroom, longontsteking, tuberculose, hart- en vaatziekten, hoge bloeddruk, levercirrose, leververvetting, leverontsteking, spijsverteringsproblemen, alvleesklierontsteking, dikke darm poliep en darmontsteking.

Stap 1: Pre-screening

Stap 2: Screening

Stap 3: Terugkoppeling naar de ondersteuning van cliënt

Aanmelding

Intakegesprek

Adviesgesprek & Behandeling

Aanmeld-
functionaris

Pre-screening
(AUDIT-C)

Items van AUDIT-C screeningstool:

- Hoe vaak drinkt u alcohol?
- Op een dag waarop u alcohol drinkt, hoeveel standaardglazen drinkt u dan gewoonlijk?
- Hoe vaak zijn er gelegenheden waarop u 6 of meer standaardglazen alcohol drinkt?

Behandelaar

Uitkomst
AUDIT-C

≥ 4 (Vrouw of 55+)
≥ 5 (Man)

Screening
(AUDIT)

Uitkomst
AUDIT

a. Terugkoppeling
AUDIT-score
b. Motiverende
gespreksvoering
c. Bepaal passende
zorgactie

U kunt de AUDIT introduceren met de volgende tekst: "Het is uit wetenschappelijk onderzoek bekend dat bij klachten zoals u die heeft, alcoholgebruik een rol kan spelen bij het in stand houden en verergeren van de klachten. Vindt u het goed als ik u een paar vragen stel over uw alcoholgebruik?"

< 4 (Vrouw of 55+)
< 5 (Man)

TIP: Wees u ervan bewust dat mensen hun alcoholgebruik vaak onderschatten en onderrapporteren (bv. door schaamte of onwetendheid). Vraag zoveel mogelijk door naar concrete eenheden (glazen of flesjes) en kijk of deze hoeveelheid overeenkomt met de standaardglazen.

0-7 Laag of geen risico

8-15 Matig risico

16-19 Matig tot hoog risico

≥ 20 Hoog risico, afhankelijkheid

Zelfhulp toereikend?

Zelfhulp

Ja

Nee

Ondersteunende gesprekken toereikend?

Ondersteunende gesprekken

Ja

Nee

Opzetten geïntegreerde behandeling of betrekken verslavingszorg voor behandeling

Vervolg reguliere zorg

Activiteit

Beslissing

Deze zakkaart hoort bij de handreiking 'Implementatie vroegsignalering alcoholproblematiek. Algemene handreiking voor ggz-professionals in Nederland'.

Deze is te downloaden via bit.ly/jggzhandreiking. Gefinancierd door het Ministerie van Volksgezondheid, Welzijn en Sport.

Van Den Buick, F.A.E., Knijff, T.R., Kools, N., Kasander, R., Bovens, R.H.L.M., & Rozema, A.D. (2022). Zakkaart gezondheidsrisico's en bespreken alcoholgebruik in de ggz.

Uitgave binnen het Samenwerkingsverband Vroegsignalering Alcoholproblematiek.